

**團名:** 墾丁國家公園及高雄市區 2 日觀光-體驗台灣高鐵!

**團號:** TW2B

**行程路線:** 台北/ 墾丁國家公園/高雄/ 台北

**出發日期:** 每日出發 (AM 07:00-08:00)

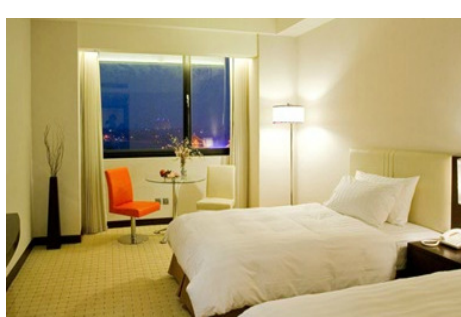
**集合地點:** 飯店大廳

**費用:** 大人 \$ 338.00/ 兒童 \$269.00

**行程特色(介紹):**

台灣高速鐵路為連結台灣西部各縣市及台北、高雄、台中三大都會區的高速鐵路系統，路線全長 345 公里。它縮短了台灣境內的陸地運輸時間，也因為它的主線架高，所以可以由車上一覽台灣西部的田園風光。墾丁國家公園是台灣的第一座國家公園，墾丁國家公園位於台灣本島最南端的恆春半島，三面環海，東面太平洋，西鄰台灣海峽，南瀕巴士海峽。陸地範圍西邊包括龜山向南至紅柴之台地崖與海濱地帶，南部包括龍鑾潭南面之貓鼻頭、南灣、墾丁國家森林遊樂區、鵝鑾鼻、東沿太平洋岸經佳樂水，北至南仁山區。海域範圍包括南灣海域及龜山經貓鼻頭、鵝鑾鼻北至南仁灣間，距海岸一公里內的海域。墾丁國家公園地理上屬於熱帶性氣候區，終年氣溫和暖，熱帶植物衍生，四周海域清澈，珊瑚生長繁盛。

**住宿安排(酒店):**



#### 高雄 蓮潭國際會館 5\*

蓮潭國際會館為高雄最新穎時尚之會館，面對著數百公頃綠與水的景觀，建築上，將自然與綠的元素融進整個設計之中，讓您有身處於城市裡的綠洲氛圍，外觀上，柔和白色的色調元素讓旅客彷彿如置於城堡般風情。

蓮潭國際會館為台灣首府大學耗資五億元獨資興建，並由五星級飯店團隊籌備打造下，希望在強調簡樸、生態、自然、舒放、商務、慢活的氛圍下，提供最佳服務，讓每位旅客能有賓至如歸，並擁有難忘的絕佳體驗。

酒店網址: <http://www.gardenvilla.com.tw>

**行程內容:**

第 1 日 從飯店出發—台灣高速鐵路台北車站—乘高速火車往高雄—乘巴士往墾丁—貓鼻頭—鵝鑾鼻燈塔—墾丁國家公園—高雄

宿:高雄蓮潭會館 或同級

**貓鼻頭:** 貓鼻頭是台灣尾兩隻腳的左腳(右腳是鵝鑾鼻)，岬角西側是台灣海峽，南側是巴士海峽，因珊瑚礁岩受浪潮沖刷侵蝕，狀似一隻貓蹲伏於海上而得名；由於位在海峽交會之處，風浪海流變化大，常可見浪濤衝擊海岸，浪花飛揚，蔚為奇觀。

**鵝鑾鼻:** 鵝鑾鼻公園以燈塔馳名中外，是台灣地區光力最強的燈塔，有「東亞之光」的美譽。目前劃為墾丁國家公園的史蹟保存區。日據時期，經票選為「台灣八景」並豎立「台灣八景鵝鑾鼻碑」。園內為一珊瑚礁石灰岩地形；形成之原因乃由於沿海日光強，海水清澈，適於造礁珊瑚之成長，經地殼隆起而上昇，受海浪侵蝕、雨水沖刷、強風吹襲、而成為目前巨礁林立、怪石嶙峋、奇峰與洞穴之奇特景觀。園內步道縱橫交錯，宛如身入迷宮，計有好漢石、滄海亭、又一村、虬榕、幽谷、迎賓亭等據點，處處引人入勝。

**墾丁國家公園:** 墾丁國家公園位於台灣南端恆春半島之南側，三面環海，是國內唯一涵蓋陸地與海域的國家公園，也是台灣本島唯一的熱帶區域。特殊的地形、豐饒的動植物及獨特的民情風俗，不僅是保育、研究、環境教育的自然博物館，更是國民休閒旅遊的怡情勝地。



第2日 高雄市區觀光 (澄清湖、春秋閣、西子灣英國領事館古蹟)－台灣高速鐵路高雄車站－乘高速火車往台北－抵台北火車站－回送飯店

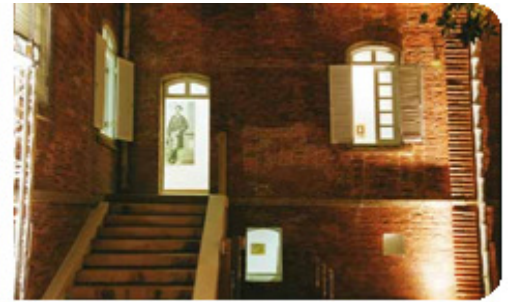
**高雄市：**臺灣南方最繁華的國際城市－「高雄市」，為2009世界運動會主辦城市，因受海洋氣候調節，全年陽光普照、氣候宜人，有獨特的「海洋首都」特性。近年來大力推展觀光事業，已成為全臺最美麗的城市之一。

高雄除了愛河、壽山、西子灣、蓮池潭、旗津、左營舊城等知名景點外，融合了福佬人、客家人、平埔族、鄒族、魯凱族、布農族、排灣族、以及眷村文化，是個「山、海、河港、人文、古跡」的城市。來到高雄，您不僅可以體驗自然生態、品嚐珍饈佳饌，還能欣賞客家美濃紙傘、內門宋江陣、大樹佛光山...等多元的民族文化，更別提擁有全臺最大的購物中心，及著名的觀光夜市，可說是全部旅遊元素一應俱全，實在值得您深度造訪。

**澄清湖：**澄清湖昔稱大貝湖，擁有多處獨具特色的旅遊據點及每年百萬的觀光人口，為南台灣最負盛名的觀光地區。全區風光旖旎，是南部地區的旅遊勝地，有「台灣西湖」之美譽。在澄清湖您可以賞景、觀水色、健行，是一處適合全家出遊的好地方。

**春秋閣：**春秋閣建於民國42年為兩座中國宮殿式樓閣，為春閣及秋閣之合稱，各為四層八角，綠瓦黃牆，宛如寶塔，古色古香的塔影倒映水中，造型為當時全台灣塔中之翹楚。各有九曲橋相通，又稱「春秋御閣」，係為紀念武聖關公而建。

**西子灣英國領事館古蹟：**本館為後文藝復興時代巴洛克式建築風格，花欄石雕、圓拱設計，她見證了一個半世紀的歷史，經整修後，風華再現，英領風騷；館內亦蘊藏豐富的藝術臻品，使其成為內外兼美的古蹟領事館。



#### 注意事項：

- 所有節目安排按當地狀況決定，因天氣原因本公司有權適時調整遊覽安排，並且公司保留最終決定和解釋權。
- 費用包含台北-高雄高鐵來回票，巴士交通，酒店住宿一晚，酒店早餐
- 費用不包含個人花費及小費（建議每人每天10元）
- 價格以雙人房為準，單人房須補價差\$35.00

故鄉旅遊 800-969-0968